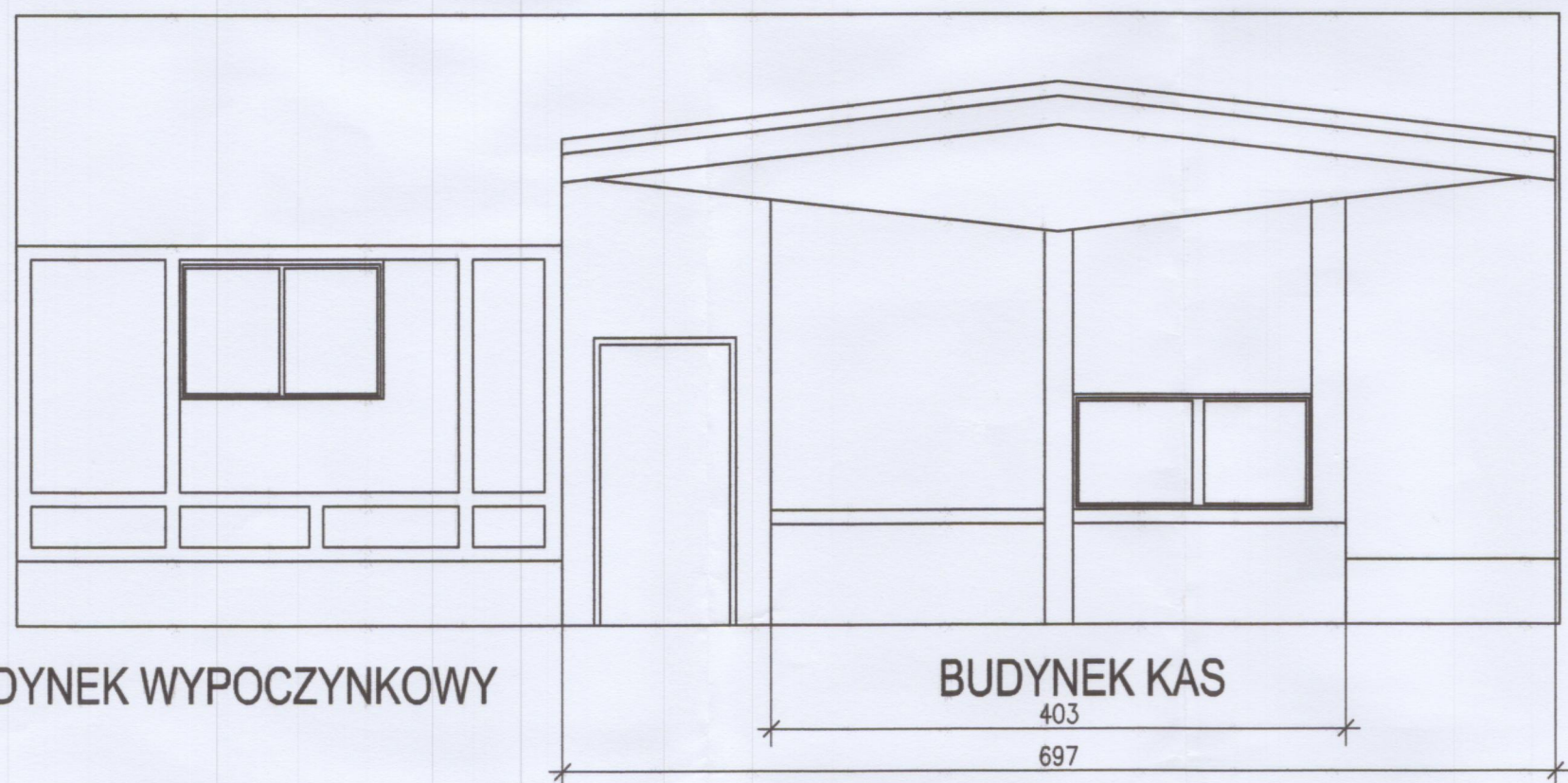


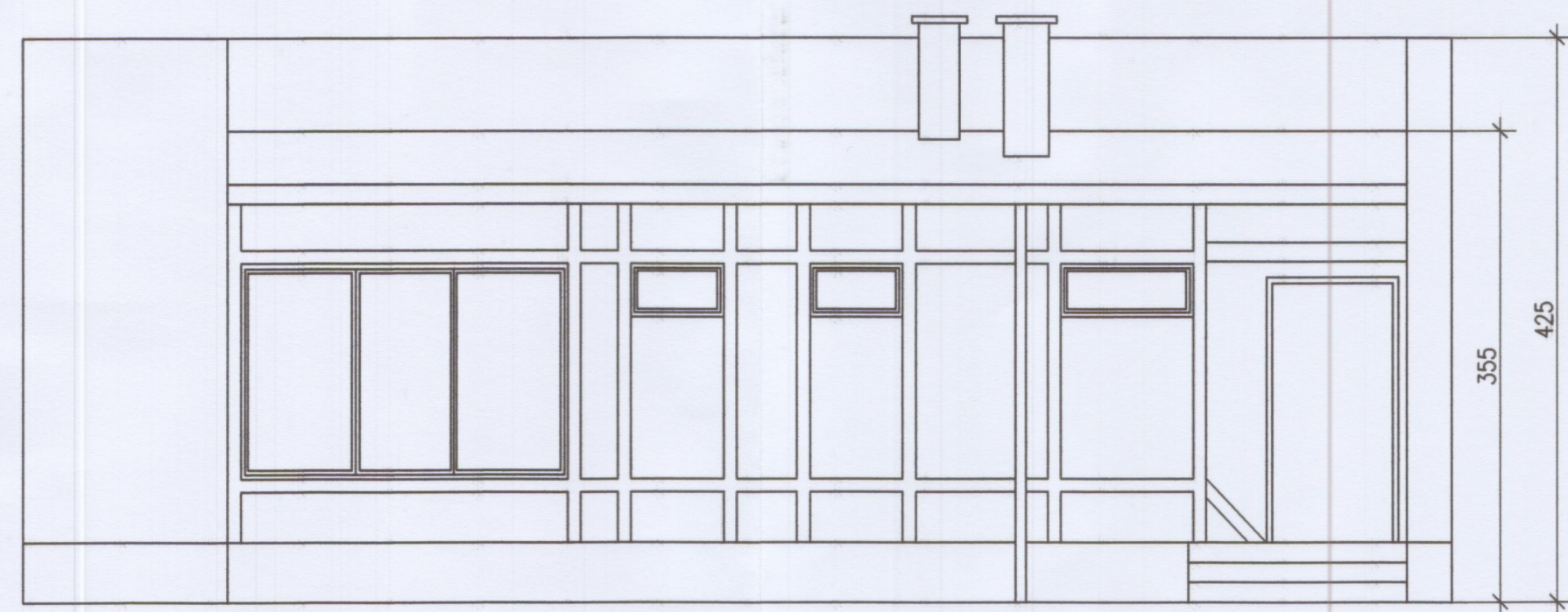
BUDYNEK KAS

BUDYNEK WYPOCZYNKOWY

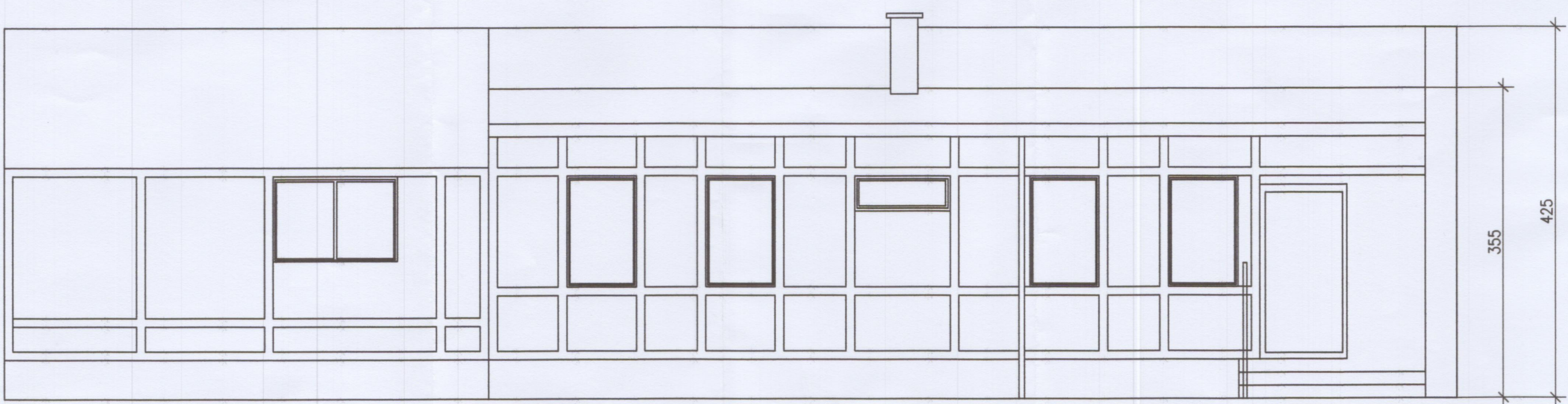


BUDYNEK WYPOCZYNKOWY

BUDYNEK KAS



BUDYNEK WYPOCZYNKOWY



BUDYNEK WYPOCZYNKOWY

ELEWACJE OBIEKTÓW DO ROZBIÓRKI

PP		PROJ-PRZEM-PROJEKT SPÓŁKA Z O.O. 85-739 BYDGOSZCZ, ul.FORDOŃSKA 110		Nr zlecenia 41053	
Inwestor Gmina Świecie ul. Wojska Polskiego 124, 86-100 Świecie		Faza PROJEKT ROZBIÓRKI		Nr rys. R3	
Opis Rozbiórka budynków : wypoczynkowego i kas oraz budowa budynku recepcji wraz z zewnętrzną i wewnętrzną infrastrukturą techniczną, infrastrukturą drogową i zagospodarowaniem terenu przyległego na terenie ośrodka wypoczynkowego Deczno w Sulnówku.		Adres budowy Sulnówko 30 D, 86-100 Świecie dz. 17/3, 18/2, 18/4, 18/5, 19/2 obr. Sulnówko		Treść rys. ELEWACJE OBIEKTÓW DO ROZBIÓRKI	
Prac. T-5		Branża KONSTRUKCJA		Skala 1:50	
Kier. pracowni mgr inż. Adam Minta		Data 11.12.2024 r.		Opracował	
Autor proj. mgr inż. PIOTR CHOJNACKI uprawnienia budowlane do projektowania bez ograniczeń w specjalności konstrukcyjno-budowlanej nr AUB-KZ-7210/139/90		Sprawdził mgr inż. JANUSZ MUSIAŁA uprawnienia budowlane do projektowania bez ograniczeń w specjalności konstrukcyjno-budowlanej nr UAN-KZ-7210/394/88			